

PARTITIONS VÉGÉTALES



Sylvie **POUPÉ**

Artiste Peintre

Couverture

Ombres et lumières, 80 x 80 cm (2020)

Textes

Sylvie Poupé

Danny Mallat, journaliste à l'OLJ - l'Orient le Jour

Guillaume Chaumet, écrivain

Mise en page

Studio Pessinger - www.studiopessinger.fr

Quand la porte s'ouvre à toutes les fenêtres

« Une histoire de lignes à raconter, mais pas que... »

Elles sont d'abord un prétexte pour créer un cadre, comme une fenêtre qui s'ouvre sur les mystères de la vie, un prétexte pour composer une harmonie, construire un point de départ.

Danny Mallat
OLJ Journal l'Orient Le Jour

Compositions & Partitions végétales

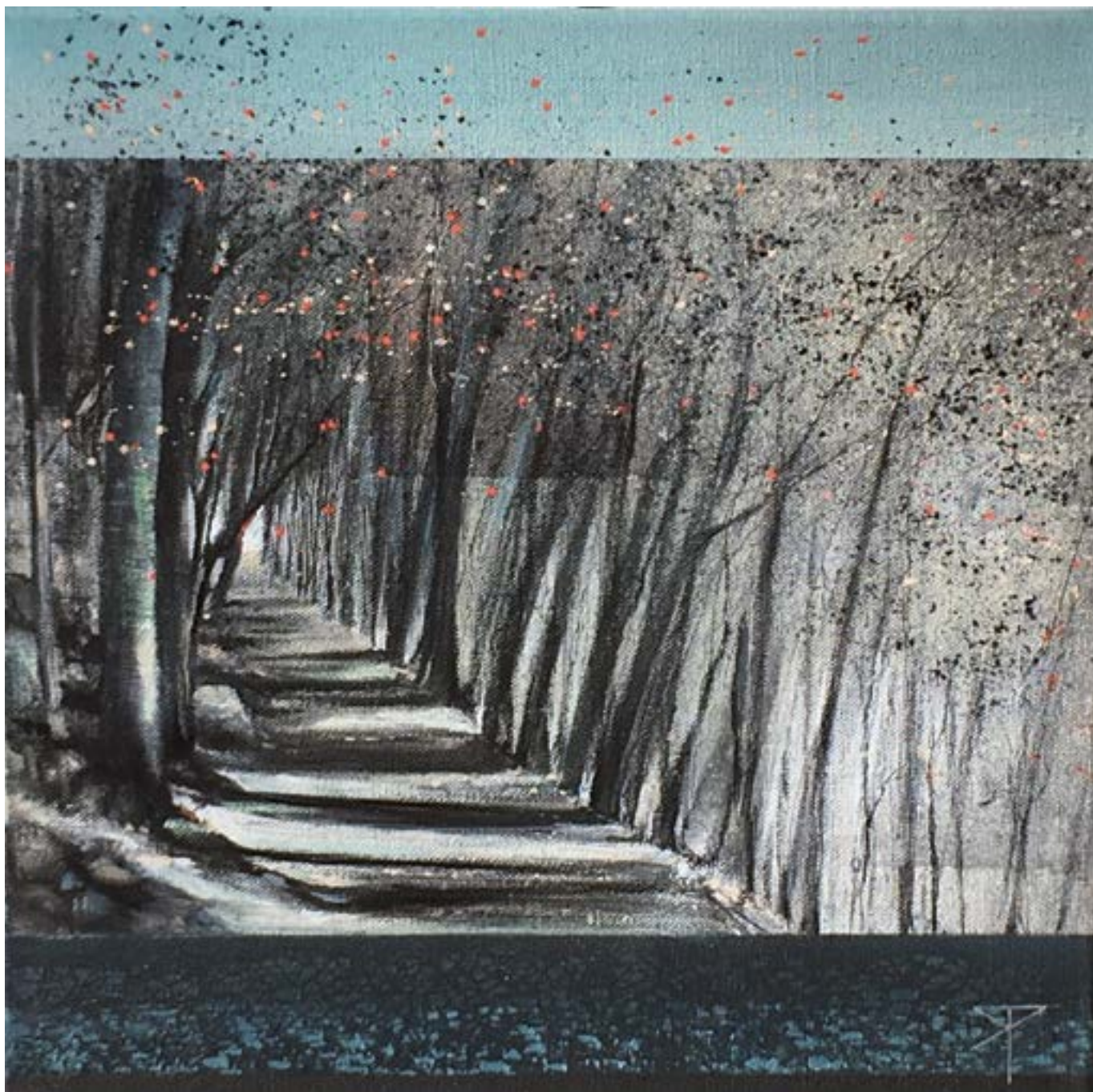
Des arbres noirs en compositions faites de tracés, de lignes et de variations de gris qui plongent leurs silhouettes dans une luminosité. Des lignes qui tantôt s'étirent, tantôt tourbillonnent et s'évaporent.

D.M.



Ombres et lumières

Acrylique et fusain
80 x 80 cm
(2020)



Les frondaisons
Acrylique et fusain
30 x 30 cm
(2020)

Les droites des troncs d'arbres tracent leurs silhouettes fières dans un carré de ciel nimbé de blanc.



Sur la route

Acrylique et fusain
100 x 50 cm
(2020)



Sous bois
Acrylique et fusain
40 x 20 cm
(2019)



Sous bois 1
Acrylique et fusain
40 x 20 cm
(2019)

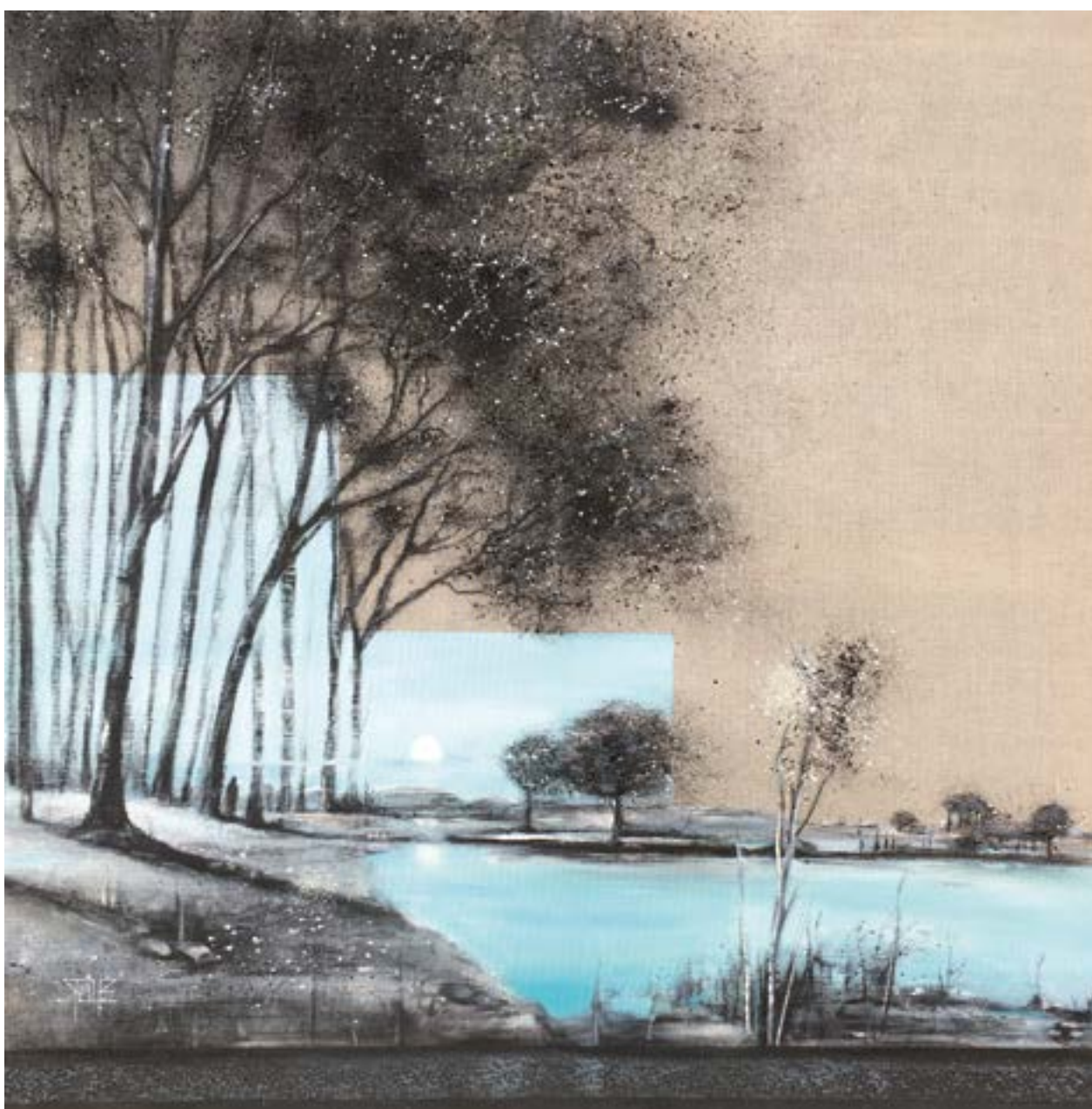


Sous bois 2

Acrylique et fusain
38 x 24 cm
(2019)

Cette nature, sortie de l'imaginaire de l'artiste, est empreinte d'un calme aux résonances asiatiques, un calme dynamisé toutefois par des lignes qui s'architecturent dans l'espace et s'y fossilisent.

D.M.



A l'ombre des âmes

Huile, acrylique et fusain
100 x 100 cm
(2019)



Crépuscule

Acrylique et fusain
30 x 30 cm
(2019)



Lueurs
Acrylique et fusain
30 x 30 cm
(2020)



Près du lac
Acrylique et fusain
38 x 24 cm
(2020)



Rougeoiements
Huile et acrylique
100 x 100 cm
(2018)



Dans la forêt profonde
Huile et acrylique
80 x 80 cm
(2018)

Paravents

Les paysages, les petites collines faites de graviers ou de grosses pierres émergent des brumes de l'inconscient.



Panorama
Huile et acrylique
150 x 150 cm
(2019)



Panorama
(en paravent)

L'éclat de l'éphémère est au centre de l'œuvre de la peintre Sylvie Poupé proposant un paravent où l'être se décompose dans un silence imposant par un jeu de lignes et de nuances de couleurs épurées.

Guillaume Chaumet, écrivain



Les éphémères
Huile et acrylique
150 x 150 cm
(2019)



Les éphémères
(en paravent)



Les éphémères II

Acrylique
150 x 150 cm
(2019)



Les 4 saisons
Huile et acrylique
180 x 160 cm
(2019)



Sylvie POUPÉ

BIOGRAPHIE

Domicile :
2 rue de la Liberté – 94230 CACHAN

Atelier :
6 rue de la Liberté – 94230 CACHAN

E-mail :
sylvie.poupe@club-internet.fr

Née en France, je vis et travaille près de Paris à Cachan (94).

Formation

Entre 2005 et 2008, Ecole d'Arts Graphiques Arc-en-Ciel à Antony (92).

Connaissances

Au travers d'une recherche personnelle en atelier, je poursuis mes acquis depuis trois ans avec un travail continu sur les techniques de l'estampe.

Mon parcours s'est enrichi cette année d'une formation à la céramique.

Engagement

Engagée dans des actions culturelles de la ville de Cachan, je suis membre du bureau de l'Association « Chemins d'art ». Cette dernière est chargée de l'organisation annuelle des « Portes Ouvertes », de la « Nuit Blanche » et d'une exposition destinée aux artistes professionnels à l'Orangerie, principale galerie d'art de la ville.

Mes toiles sont exposées à l'International. Depuis 2011, certaines d'entre elles appartiennent à des collections privées en Europe, aux U.S.A, en Australie et au Liban.

- Membre de la Fondation TAYLOR
- Membre du bureau de l'Association « Chemins d'art » à Cachan (94)
- Artiste à l'Atelier-Musée de gravure ETR Balistic à Arcueil (94).



La démarche artistique

Entre compositions & partitions végétales

Sensible à l'art japonais, ma recherche picturale s'articule autour de la construction d'un espace ouvert. Celui-ci est le point de départ de mon univers.

La ligne conductrice de mon travail est de composer des mises en scènes en lien avec des paysages ou des personnages.

Le thème des végétaux est au cœur de mon inspiration. L'architecture des arbres et leur verticalité m'inspirent autant que le graphisme.

En effet, je joue avec les formes géométriques, je me nourris du trait, des angles droits. Ils sont pour moi des outils qui magnifient les lignes.

Mon écriture se trouve ainsi dans le jeu des complémentaires.

« Pour la composition de l'œuvre, je suis à la recherche d'une poésie du mystère, une certaine vision du réel. »

Sylvie POUPÉ

À propos de la technique

L'huile

son onctuosité est inégalable.

L'acrylique

son séchage rapide s'associe parfaitement aux outils du dessin pour un travail de création immédiat.

Le fusain

apporte des nuances de gris infinies et de rendus de matières différentes.

La matière

faite de fusain et de peinture à l'huile ou acrylique se complait dans une gamme de rouges et de bruns organiques, de noirs profonds, de gris minéraux et de bleus.

La toile de lin naturel

mate et quelque peu rugueuse a pour effet de voiler la représentation, de la diluer dans une sorte de brume, d'obscurité.

Sylvie **POUPÉ**
Artiste Peintre

2 rue de la Liberté
94 230 Cachan
06 22 84 50 91
sylvie.poupe@club-internet.fr

www.sylviepoupe.com